



ANTALYA BÜYÜKŞEHİR BELEDİYESİ
İMAR VE BAYINDIRLIK KOMİSYONU RAPORU

Tarih:15.02.2023

BİRİM	KENT ESTETİĞİ DAİRESİ BAŞKANLIĞI
-------	----------------------------------

TALEP SAHİBİ	FINİKE BELEDİYESİ
--------------	-------------------

MECLİS TOPLANTISININ TARİHİ VE GÜNDEM MADDESİ	Büyükşehir Belediye Meclisinin 09.12.2022 tarihli toplantısında gündemin Ö17-76 maddesinde görüşülerek İmar ve Bayındırlık Komisyonuna havale edilmiştir.
---	---

TALEP KONUSU	Finike Belediyesi Meclisi'nin 06.12.2022 tarih 108 sayılı Kararı ile kabul edilen; Antalya Büyükşehir Belediyesinin 11.01.2021 tarih 20 sayılı Meclis kararı ile onaylanan Finike Belediyesi İlave + Revizyon İmar planı plan notlarına ilave plan notu eklenmesi
--------------	---

KOMİSYON RAPORU:	<p>Finike Belediyesi Meclisi'nin 06.12.2022 tarih 108 sayılı Kararı ile kabul edilen; Antalya Büyükşehir Belediyesinin 11.01.2021 tarih 20 sayılı Meclis kararı ile onaylanan Finike Belediyesi İlave + Revizyon İmar planı plan notlarına ilave plan notu eklenmesine ilişkin konu ve Finike Belediyesi'nin 03.02.2023 tarih E-10280929-754-15475 sayılı talep yazısı ve eki koordinatlı harita incelenerek komisyonumuzca değerlendirilmiş, bu doğrultuda;</p> <p>"1) Bu plan notu Finike Belediyesi sınırları içerisinde yürürlükte olan 1/1000 ölçekli uygulama imar planı bulunan alanları kapsamaktadır." Maddesinin kaldırılması,</p> <p>"2) Aksine bir hüküm yoksa; bahçe mesafelerine ilişkin olarak arka bahçe mesafesi yan bahçe mesafesinden az olmamak kaydıyla en az 3.00 metre olacaktır." Maddesinin</p> <p>"2) Ekli haritada koordinatları belirtilmiş alanda bahçe mesafelerine ilişkin olarak arka bahçe mesafesi yan bahçe mesafesinden az olmamak kaydıyla en az 3.00 metre olacaktır." Şeklinde değiştirilmesinin uygun olduğu görüşüne varılmıştır.</p> <p>Komisyon Raporu imza altına alınarak, Meclisin takdirine sunulmuştur.</p>
------------------	---

Mithat ARAS
İmar Kom. Başkanı

Metin ALTUNBAŞ
İmar Kom. Üyesi

Zekeriya ALTUN
İmar Kom. Üyesi

Hasan Ali ACAR
İmar Kom. Üyesi

Hasan Can KAMBUROĞLU
İmar Kom. Üyesi

Ali ÇETİN
İmar Kom. Üyesi

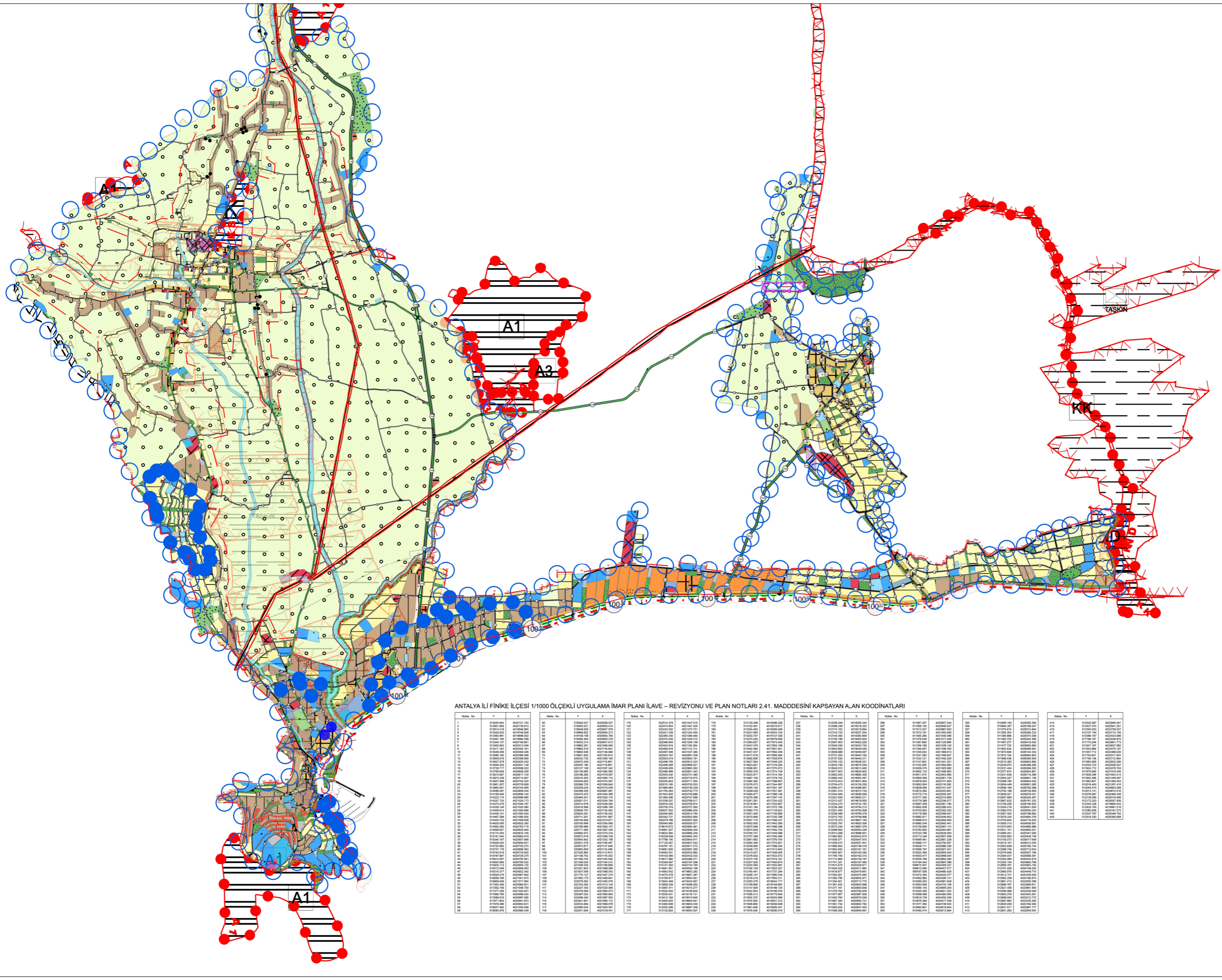
Katılmadı

Hasan Cümhur GÖNCÜ
İmar Kom. Üyesi

Mehmet Ali KIRIŞ
İmar Kom. Üyesi

Selçuk SENİRLİ
İmar Kom. Üyesi

Katılmadı



ANTALYA İLİ FINIKE İLÇESİ 1/1000 ÖLÇEKLİ UYGULAMA İMAR PLANI İLAVE - REVİZYONU VE PLAN NOTLARI 2.41. MADDESİNİ KAPSAYAN ALAN KOORDİNATLARI

Nokta No	Y	X	Nokta No	Y	X	Nokta No	Y	X	Nokta No	Y	X	Nokta No	Y	X	Nokta No	Y	X
1	513861.044	402317.191	81	513861.044	402317.191	161	513861.044	402317.191	241	513861.044	402317.191	321	513861.044	402317.191	401	513861.044	402317.191
2	513861.044	402317.191	82	513861.044	402317.191	162	513861.044	402317.191	242	513861.044	402317.191	322	513861.044	402317.191	402	513861.044	402317.191
3	513861.044	402317.191	83	513861.044	402317.191	163	513861.044	402317.191	243	513861.044	402317.191	323	513861.044	402317.191	403	513861.044	402317.191
4	513861.044	402317.191	84	513861.044	402317.191	164	513861.044	402317.191	244	513861.044	402317.191	324	513861.044	402317.191	404	513861.044	402317.191
5	513861.044	402317.191	85	513861.044	402317.191	165	513861.044	402317.191	245	513861.044	402317.191	325	513861.044	402317.191	405	513861.044	402317.191
6	513861.044	402317.191	86	513861.044	402317.191	166	513861.044	402317.191	246	513861.044	402317.191	326	513861.044	402317.191	406	513861.044	402317.191
7	513861.044	402317.191	87	513861.044	402317.191	167	513861.044	402317.191	247	513861.044	402317.191	327	513861.044	402317.191	407	513861.044	402317.191
8	513861.044	402317.191	88	513861.044	402317.191	168	513861.044	402317.191	248	513861.044	402317.191	328	513861.044	402317.191	408	513861.044	402317.191
9	513861.044	402317.191	89	513861.044	402317.191	169	513861.044	402317.191	249	513861.044	402317.191	329	513861.044	402317.191	409	513861.044	402317.191
10	513861.044	402317.191	90	513861.044	402317.191	170	513861.044	402317.191	250	513861.044	402317.191	330	513861.044	402317.191	410	513861.044	402317.191
11	513861.044	402317.191	91	513861.044	402317.191	171	513861.044	402317.191	251	513861.044	402317.191	331	513861.044	402317.191	411	513861.044	402317.191
12	513861.044	402317.191	92	513861.044	402317.191	172	513861.044	402317.191	252	513861.044	402317.191	332	513861.044	402317.191	412	513861.044	402317.191
13	513861.044	402317.191	93	513861.044	402317.191	173	513861.044	402317.191	253	513861.044	402317.191	333	513861.044	402317.191	413	513861.044	402317.191
14	513861.044	402317.191	94	513861.044	402317.191	174	513861.044	402317.191	254	513861.044	402317.191	334	513861.044	402317.191	414	513861.044	402317.191
15	513861.044	402317.191	95	513861.044	402317.191	175	513861.044	402317.191	255	513861.044	402317.191	335	513861.044	402317.191	415	513861.044	402317.191
16	513861.044	402317.191	96	513861.044	402317.191	176	513861.044	402317.191	256	513861.044	402317.191	336	513861.044	402317.191	416	513861.044	402317.191
17	513861.044	402317.191	97	513861.044	402317.191	177	513861.044	402317.191	257	513861.044	402317.191	337	513861.044	402317.191	417	513861.044	402317.191
18	513861.044	402317.191	98	513861.044	402317.191	178	513861.044	402317.191	258	513861.044	402317.191	338	513861.044	402317.191	418	513861.044	402317.191
19	513861.044	402317.191	99	513861.044	402317.191	179	513861.044	402317.191	259	513861.044	402317.191	339	513861.044	402317.191	419	513861.044	402317.191
20	513861.044	402317.191	100	513861.044	402317.191	180	513861.044	402317.191	260	513861.044	402317.191	340	513861.044	402317.191	420	513861.044	402317.191